

PLANTA DE FORMA (NÍVEL 1050)

escala 1:50

Vigas

Nome	Seção (cm)	Elevação (cm)	Nível (cm)
VC301	14x40	0	1050
VC302	14x40	0	1050
VC303	14x40	0	1050
VC304	14x40	0	1050

Características dos materiais

fck (MPa)	Ecs (MPa)
25	24150

Pilares

Nome	Seção (cm)	Elevação (cm)	Nível (cm)
PC1	14x30	0	1050
PC2	14x30	0	1050
PC3	14x30	0	1050
PC4	14x30	0	1050
PC5	14x30	0	1050
PC6	14x30	0	1050
PC7	14x30	0	1050
PC8	14x30	0	1050
PC9	14x30	0	1050
PC10	14x30	0	1050

Legenda dos pilares

■ Pilar que morre

Lajes

Nome	Tipo	Altura (cm)	Elevação (cm)	Nível (cm)	Peso próprio (kN/m²)		Sobrecarga (kN/m²)
					Total	Localizada	
L301	Maciça	10	0	1050	2.50	4.50	-
L302	Maciça	10	0	1050	2.50	9.50	-
L303	Maciça	10	0	1050	2.50	4.50	-
L304	Maciça	10	0	1050	2.50	4.50	-

Área de lajes

Tipo	Altura (cm)	Bloco de Enchimento	Área (m²)
Maciça	10	-	29.77

Vigas

Nome	Seção (cm)	Elevação (cm)	Nível (cm)
VM301	W310x23.8	-10	1040
VM302	W310x28.3	-10	1040
VM303	W200x15	-10	1040
VM304	W310x21	-10	1040
VM305	W200x15	-10	1040
VM306	W310x21	-10	1040
VM307	W310x23.8	-10	1040
VM308	W200x15	-10	1040
VM309	W200x15	-10	1040
VM310	W310x21	-10	1040

Pilares

Nome	Seção (cm)	Elevação (cm)	Nível (cm)
P5	HP250x62	-10	1040
P7	HP250x62	-10	1040
P9	HP250x62	-10	1040
P11	W150x22.5	-10	1040
P12	W150x22.5	-10	1040
P13	W150x22.5	-10	1040

Legenda dos pilares

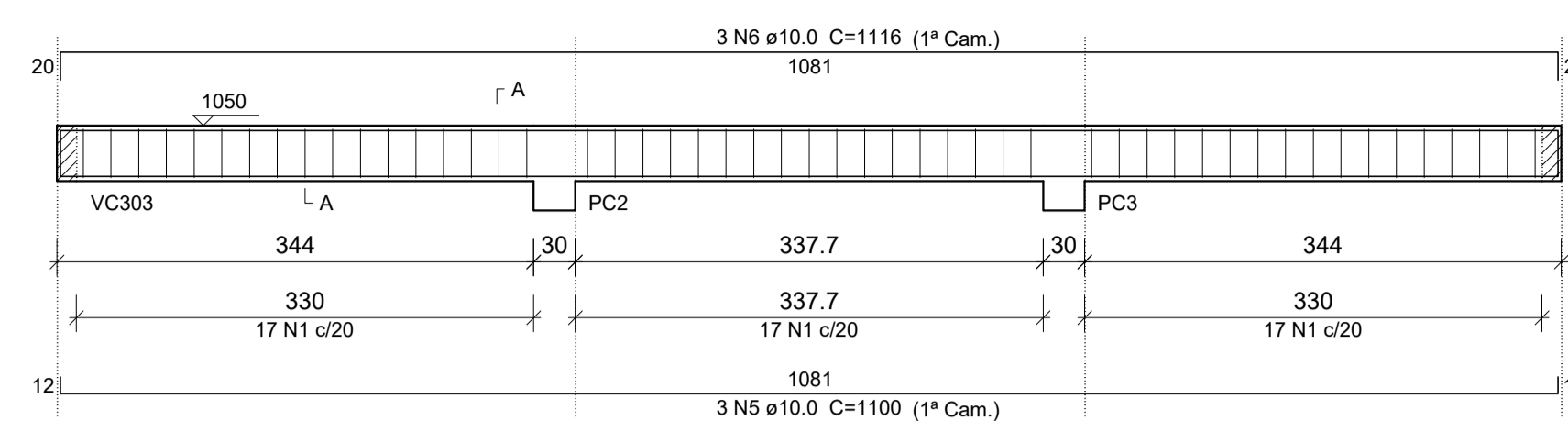
■ Pilar metálico que morre

LEGENDA

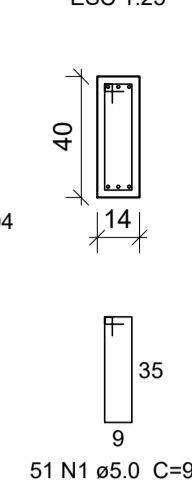
▼ SÍMBOLO PARA LIGAÇÃO RÍGIDAS

○ SÍMBOLO PARA LIGAÇÃO SIMPLES

VC301 (14 x 40) ESC 1:50



SEÇÃO A-A ESC 1:25



Relação do aço

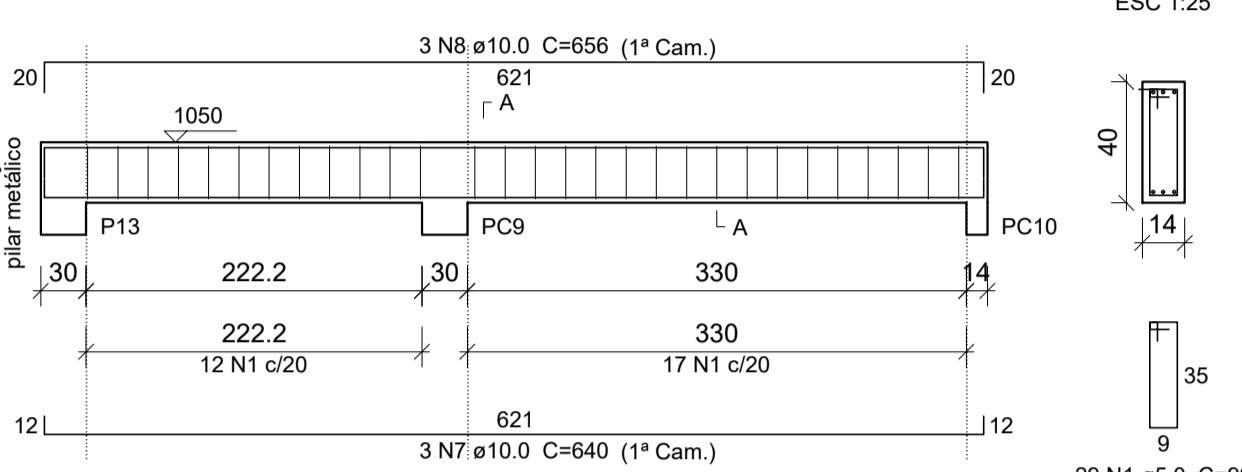
ACO	N	DIAM (mm)	QUANT	C.UNIT (cm)	C.TOTAL (cm)
VC301	1	5.0	199	99	19701
VC302	2	5.0	8	149	1192
VC303	3	6.3	8	51	408
VC304	4	6.3	4	343	1372
	5	10.0	3	1100	3300
	6	10.0	3	1116	3348
	7	10.0	3	640	1920
	8	10.0	3	656	1968
	9	10.0	3	876	2628
	10	10.0	3	907	2721
	11	10.0	3	1160	3480
	12	10.0	3	540	1620
	13	10.0	3	1198	3594
	14	10.0	3	559	1677

Resumo do aço

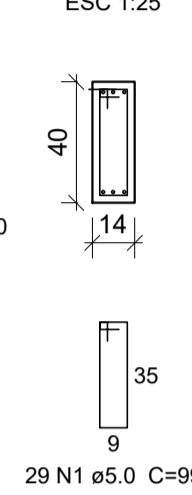
ACO	DIAM (mm)	C.TOTAL (m)	QUANT + 10 % (Barras)	PESO + 10 % (kg)
CA50	6.3	17.8	2	4.8
CA60	10.0	262.6	25	178.1
CA60	5.0	209	20	35.4
PESO TOTAL (kg)				
CA50		182.9		
CA60		35.4		

Volume de concreto (C-25) = 2.13 m³
Área de forma = 35.79 m²

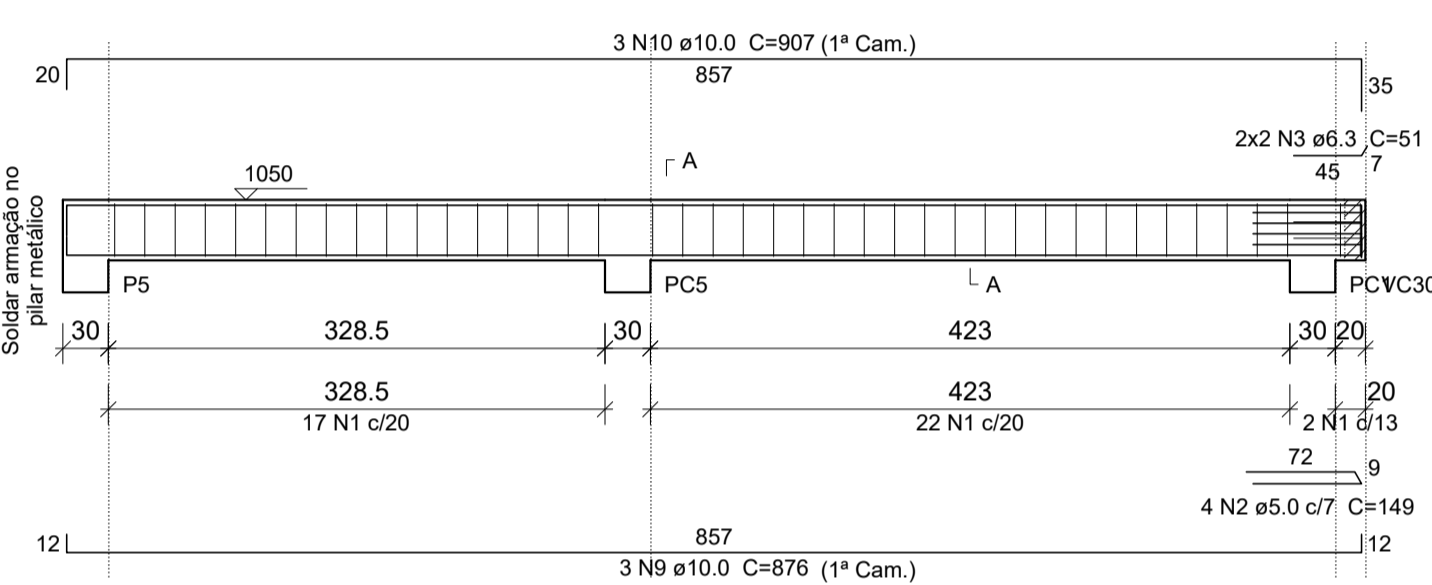
VC302 (14 x 40) ESC 1:50



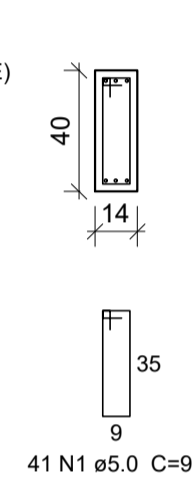
SEÇÃO A-A ESC 1:25



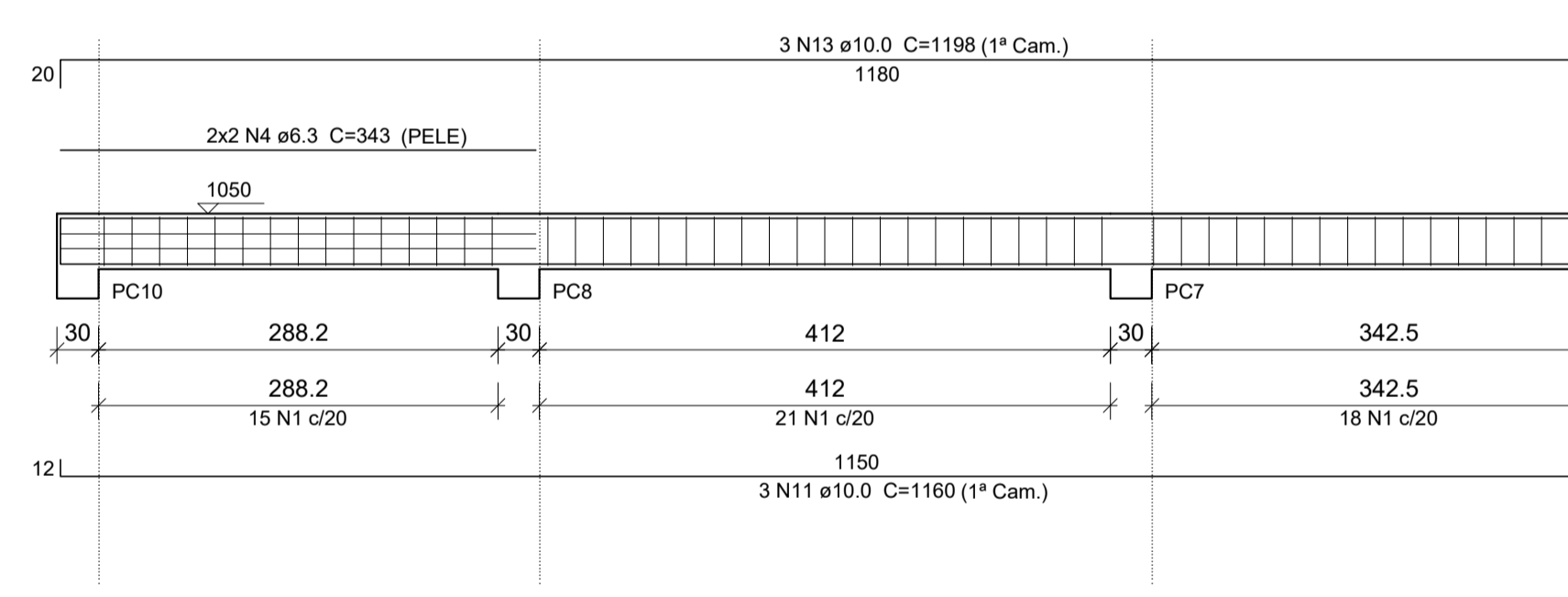
VC303 (14 x 40) ESC 1:50



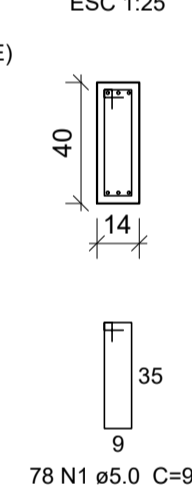
SEÇÃO A-A ESC 1:25



VC304 (14 x 40) ESC 1:50



SEÇÃO A-A ESC 1:25



REVISÃO

REVISÃO	DATA	DESCRIÇÃO
00	10/05/2023	Projeto Finalizado.
01	27/06/2023	Inclusão de notas e observações.

L.C. CARVALHO ENGENHARIA

Leandro Monteiro de Carvalho
Engenheiro Civil
Crea/RJ: 2017116949
Cel: (24) 99855 - 2514
E-mail: leandrocarvalho.engcivil@gmail.com

PROJETO EXECUTIVO
ESTRUTURA CONCRETO / METÁLICA

LOCAL DO PROJETO:
PRAÇA PREFEITO JACYR MOREIRA Nº49
CENTRO - BICAS - MG
CEP: 36600-000

PROPRIETÁRIO:
CÂMARA MUNICIPAL DE BICAS
CNPJ: 04.240.938/0001-30

PLANTA DE FORMA (NÍVEL 1050)
ARMAÇÃO DOS PILARES DE CONCRETO ARMADO (NÍVEL 720 A 1050)
ARMAÇÃO DSS VIGAS DE CONCRETO ARMADO (NÍVEL 1050)

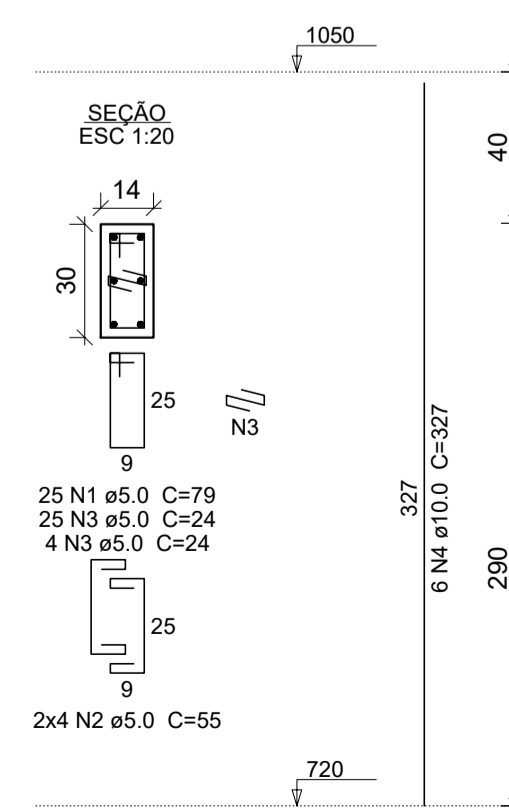
Leandro Monteiro de Carvalho
Leandro Monteiro de Carvalho
Engenheiro Civil
CREA/RJ 2017116949

DESENHISTA: Leandro Carvalho **DATA:** 27/06/2023 **ART:** 2020230130192 **Folha:** 10 / 12

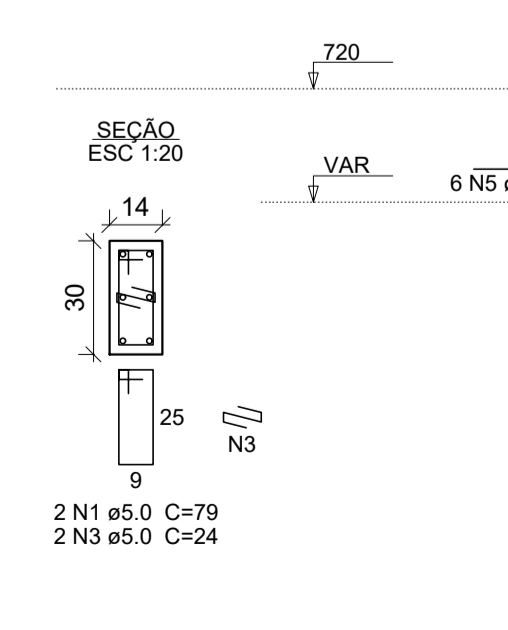
RMA - PENAS

COR DA LAYER	FUNÇÃO	ESPESSURA
1	7	0.10
2	7	0.20
3	7	0.30
4	7	0.40
5	7	0.50
6	7	0.60
7	7	0.70
8	7	1.00
9	7	1.00
10	7	1.40
14	7	1.40
250	250	0.20
251	251	0.20
252	252	0.20
253	253	0.20
254	254	0.20
255	255	0.20

PC1=PC2=PC3=PC4=PC5=PC6=PC7=PC8=PC9=PC10



PC1=PC2=PC3=PC4=PC5=PC6=PC7=PC8=PC9=PC10



Relação do aço

10xPC1
10xPC1

ACO	N	DIAM (mm)	QUANT	C.UNIT (cm)	C.TOTAL (cm)
CA60	1	5.0	264	79	20856
	2	5.0	80	55	4400
	3	5.0	304	24	7296
CA50	4	10.0	60	327	19620
	5	10.0	60	VAR	VAR

Resumo do aço

ACO	DIAM (mm)	C.TOTAL (m)	QUANT + 10 % (Barras)	PESO + 10 % (kg)
CA50	10.0	234.9	22	159.3
CA60	5.0	325.6	30	55.2
PESO TOTAL (kg)				
CA50		159.3		
CA60		55.2		

Volume de concreto (C-25) = 1.39 m³
Área de forma = 29.04 m²

